



SCHWAIGERN OBJEKT „PRIVATIM“

VIER NEUBAUWOHNUNGEN MIT GARANTIERTER PRIVATSPHÄRE

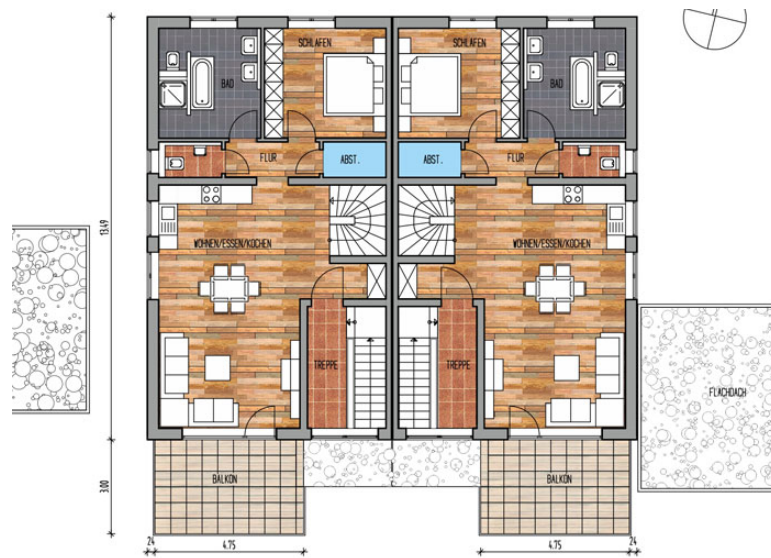
Neubaugelbiet Mühlpad III, Hanna Arendt-Straße in Schwaigern

- Infos zum Grundstück: Größe 736 Qm in attraktiver Rand- und leichter Hanglage sowie bester Süd Ausrichtung..
- Massiver Bauweise mit Keller und KfW 70!.
- Sämtliche Wohnungen erhalten ein Tageslichtbad, Gäste-WC, Abstellraum (in der Wohnung) sowie einen zusätzlichen Kellerraum im UG.
- Fix und fertig (Schlüsselfertig) erstellt incl. sämtlicher Bau.- und Baunebenkosten gemäß Baubeschreibung; (ausgenommen Malerarbeiten)
- Auf Wunsch besteht die Möglichkeit eines zusätzlich eigenen Gartenanteils!

In diesem Doppelhaus (Maisonetten - Haus) stehen für Sie insgesamt vier Wohneinheiten zur Verfügung:

OG MAISONNETTE WOHNUNGEN

- 5 1/2 Zimmer
- Wohnfläche 121 Qm
- Tageslichtbad
- Abstellraum (in der Wohnung)
- Kellerraum im UG
- Gäste WC



OBERGESCHOSS_M=1:100
Maisonette 1.OG



Maisonette DG

Keyerleber Bau GmbH
Seit 1987 Kompetenz am Bau.

Bischofstraße 24
74336 Brackenheim-Dürrenzimmern

Telefon: 07135/12173
E-Mail: info@keyerleber-bau.de
Internet: www.keyerleber-bau.de