



## SCHWAIGERN OBJEKT „PRIVATIM“

### VIER NEUBAUWOHNUNGEN MIT GARANTIERTER PRIVATSPHÄRE

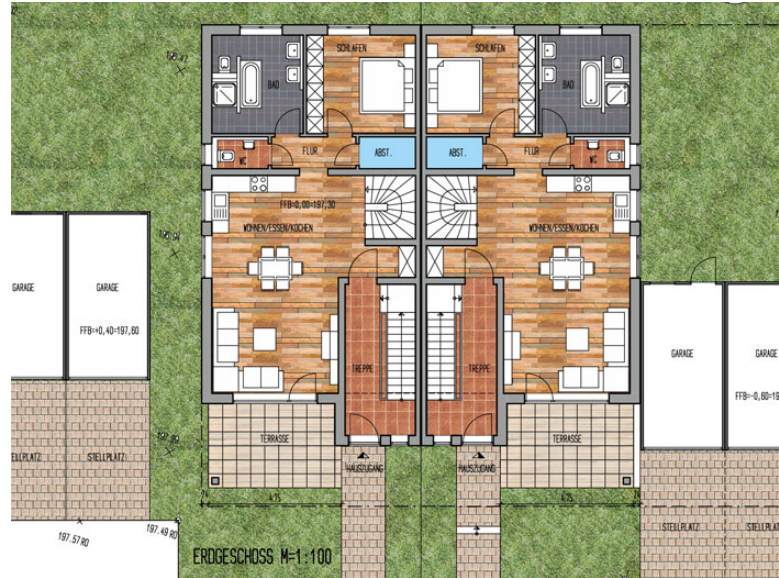
Neubaugelbiet Mühlpad III, Hanna Arendt-Straße in Schwaigern

- Infos zum Grundstück: Größe 736 Qm in attraktiver Rand- und leichter Hanglage sowie bester Süd Ausrichtung..
- Massiver Bauweise mit Keller und KfW 70!.
- Sämtliche Wohnungen erhalten ein Tageslichtbad, Gäste-WC, Abstellraum (in der Wohnung) sowie einen zusätzlichen Kellerraum im UG.
- Fix und fertig (Schlüsselfertig) erstellt incl. sämtlicher Bau.- und Baunebenkosten gemäß Baubeschreibung; (ausgenommen Malerarbeiten)
- Auf Wunsch besteht die Möglichkeit eines zusätzlich eigenen Gartenanteils!

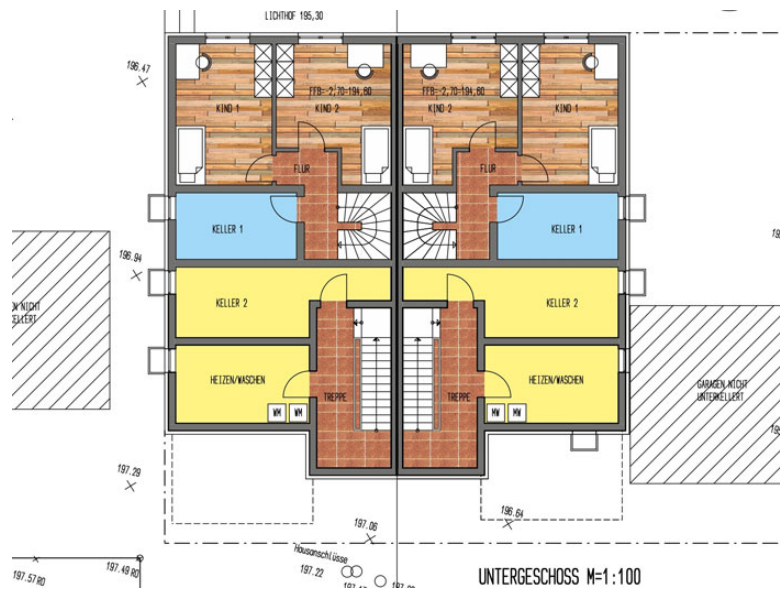
In diesem Doppelhaus (Maisonetten - Haus) stehen für Sie insgesamt vier Wohneinheiten zur Verfügung:

# EG WOHNUNGEN

- 4 1/2 Zimmer
- Wohnfläche 115 Qm
- Tageslichtbad
- Abstellraum (in der Wohnung)
- Kellerraum im UG
- Gäste WC



Erdgeschoss



Souterrain

**Keyerleber Bau GmbH**  
**Seit 1987 Kompetenz am Bau.**

Bischofstraße 24  
74336 Brackenheim-Dürrenzimmern

Telefon: 07135/12173  
E-Mail: [info@keyerleber-bau.de](mailto:info@keyerleber-bau.de)  
Internet: [www.keyerleber-bau.de](http://www.keyerleber-bau.de)